

① LIVELLO DI RIESIMO, LATO ECONOMICO

$U =$ vendite annue 830 unità

$V_{\text{media}} \text{ gg} = \frac{830}{365} = 2,2739$ ⁸²⁰ ₁₀ unit\`a^{-1}

gg autonomia processi $\rightarrow 12$ gg $S_{\text{sic}} = 2,2739 \times 12 = 27,287$

Tempo di approvv. medio $\rightarrow 7$ gg. $\text{Liv Rio} = 2,2739 \times 7 + S_{\text{sic}} =$

Livello di riordino ≈ 43 unità (ora 43,20)

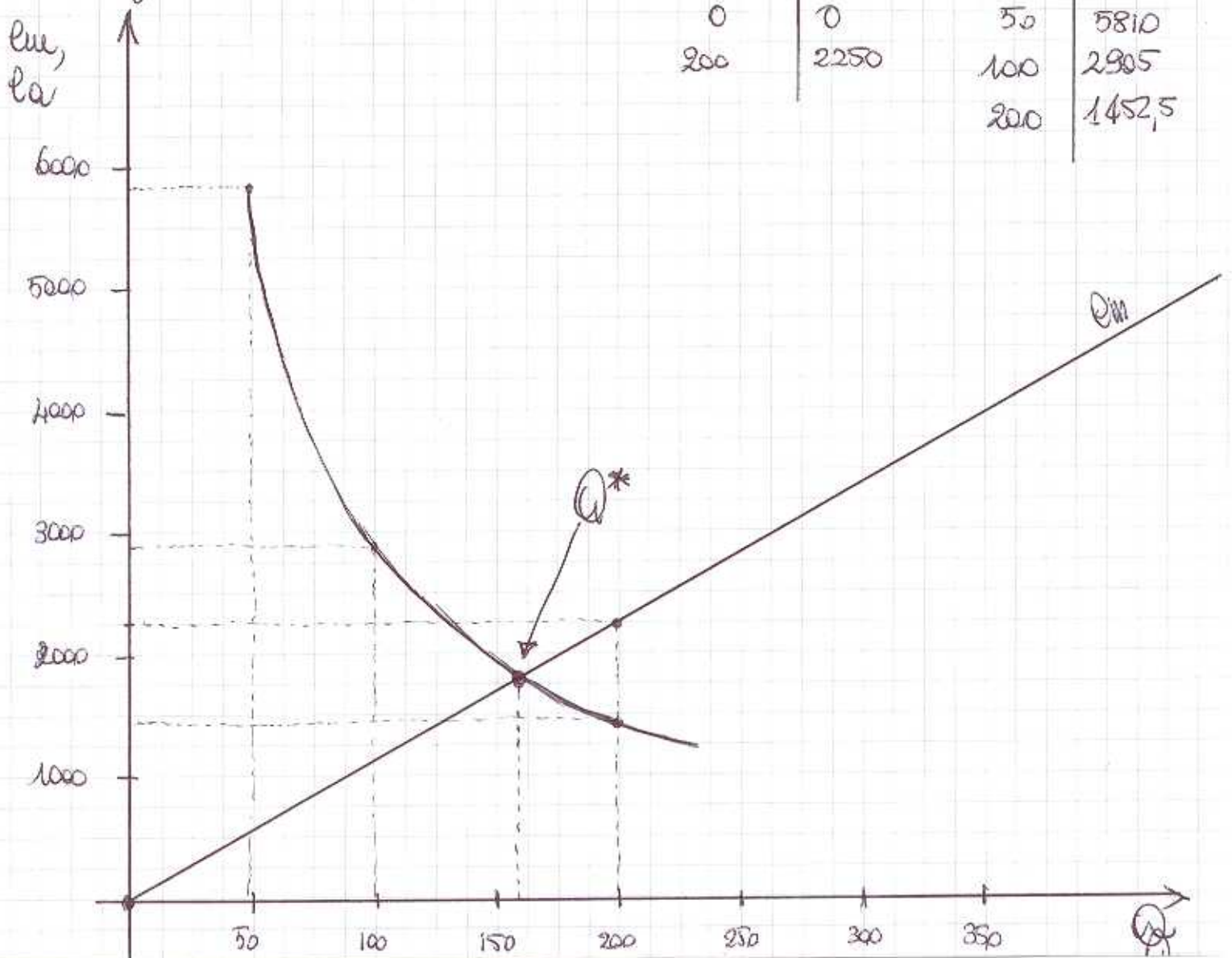
Prezzo unitario merce = 150,00 € Costo ordine = 350,00 €

Spese mag. = $C_s = 15\%$ costo medio merce in magazzino

Costo economico di acquisto ^{5%}

$Q = \sqrt{\frac{2CU}{C_s \cdot P}} = \sqrt{\frac{2 \cdot 350 \cdot 830}{0,15 \cdot 150}} = 160,69 \approx 161$ unità

Grafico



SCHEDA DI MAGAZZINO

Data	Giorni	Movimenti	Carico	Scarico	Esistenze	Esist. x giorni
01/01	10	Esistenze Iniziali			156	1560
10/01	9	Vendita		42	114	1026
19/01	16	Vendita		25	89	1424
04/02	5	Acquisto	128		217	1085
09/02	12	Vendita		35	182	2184
21/02	14	Vendita		46	136	1904
07/03	9	Vendita		16	120	1080
16/03	12	Acquisto	128		248	2976
28/03	3	Vendita		30	218	654
	90		256	194	1480	13893

$$C_{mm} = \frac{\sum E \times gg}{\sum gg} = \frac{13893}{90} = 154,4 \approx 154$$

$$I = \frac{\text{Quantità Scaricata}}{C_{mm}} = \frac{194}{154} = 1,26$$

[12]

$$\text{Giacenza Media} = 90 : 1,26 = 71,4 \approx 71 \text{ giorni}$$

[2]

CONSIDERAZIONI: il prodotto rimane in magazzino per 71 giorni prima di essere venduto considerando un livello di riordino ogni 60 giorni questo può essere sufficiente.